

Sat Dâmburile, comuna Găvănești, jud. Olt

Satul Dâmburile are o ușoară pantă de la nord spre sud mai cu seama în bucata de la nord de Băleasa

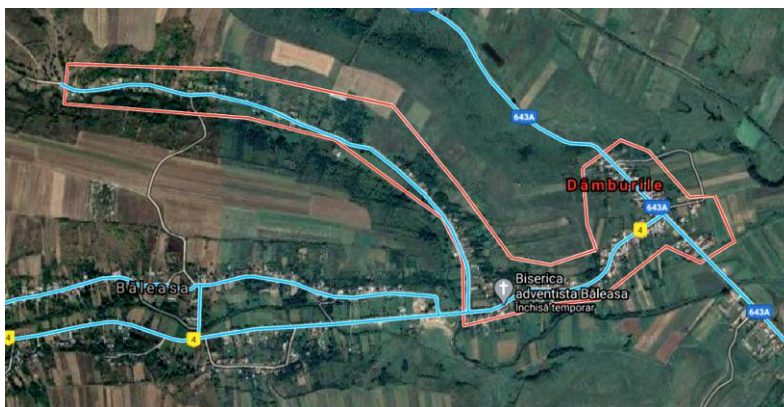
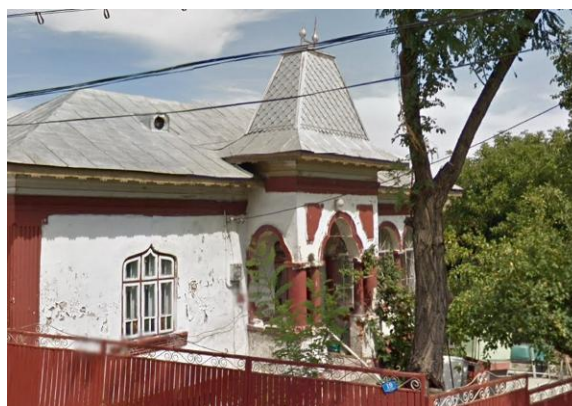


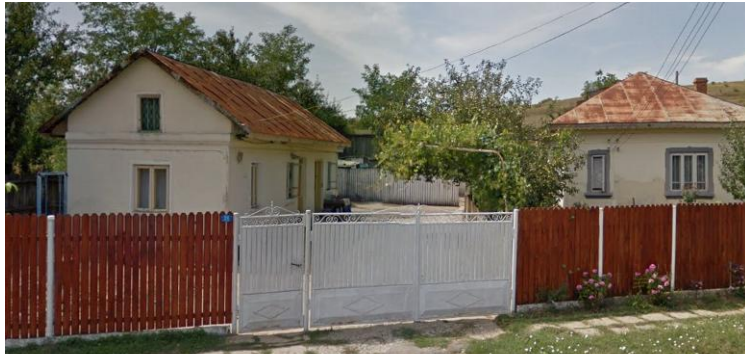
Foto de la sud spre nord



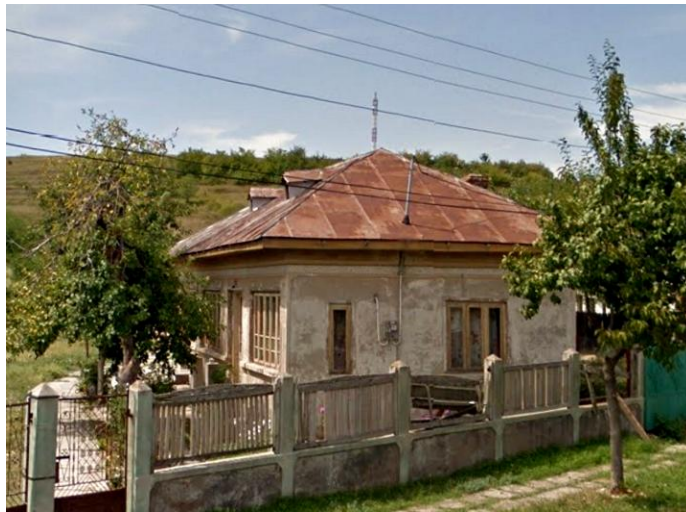
DJ643AA pe dreapta



DJ643A pe dreapta



DJ643A pe stânga



DJ643A pe stânga

Foto DC4 care pornește din DJ643A spre vest spre Băleasa



DC4 pe stânga



DC4 pe stânga



DC4 pe dreapta



DC4 pe dreapta



DC4 pe stânga

Str. Armoniei pornește din CD4 și merge spre nord și vest .



Str. Armoniei pe dreapta



Str. Armoniei pe dreapta



Str. Armoniei pe dreapta



Str. Armoniei îngrijită



Str. Armoniei pe dreapta, căsuța și anexa



Str. Armoniei pe dreapta



Str. Armoniei pe stânga anexa din lemn



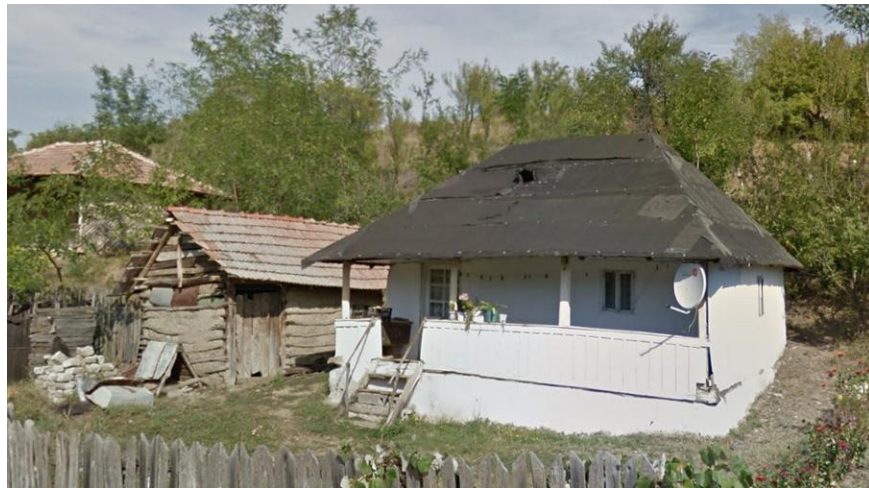
Str. Armoniei pe dreapta



Str. Armoniei pe dreapta anexe din lemn



Str. Armoniei pe stânga



Str. Armoniei pe dreapta



Str. Armoniei pe dreapta



Str. Armoniei pe stânga



Str. Armoniei pe stânga